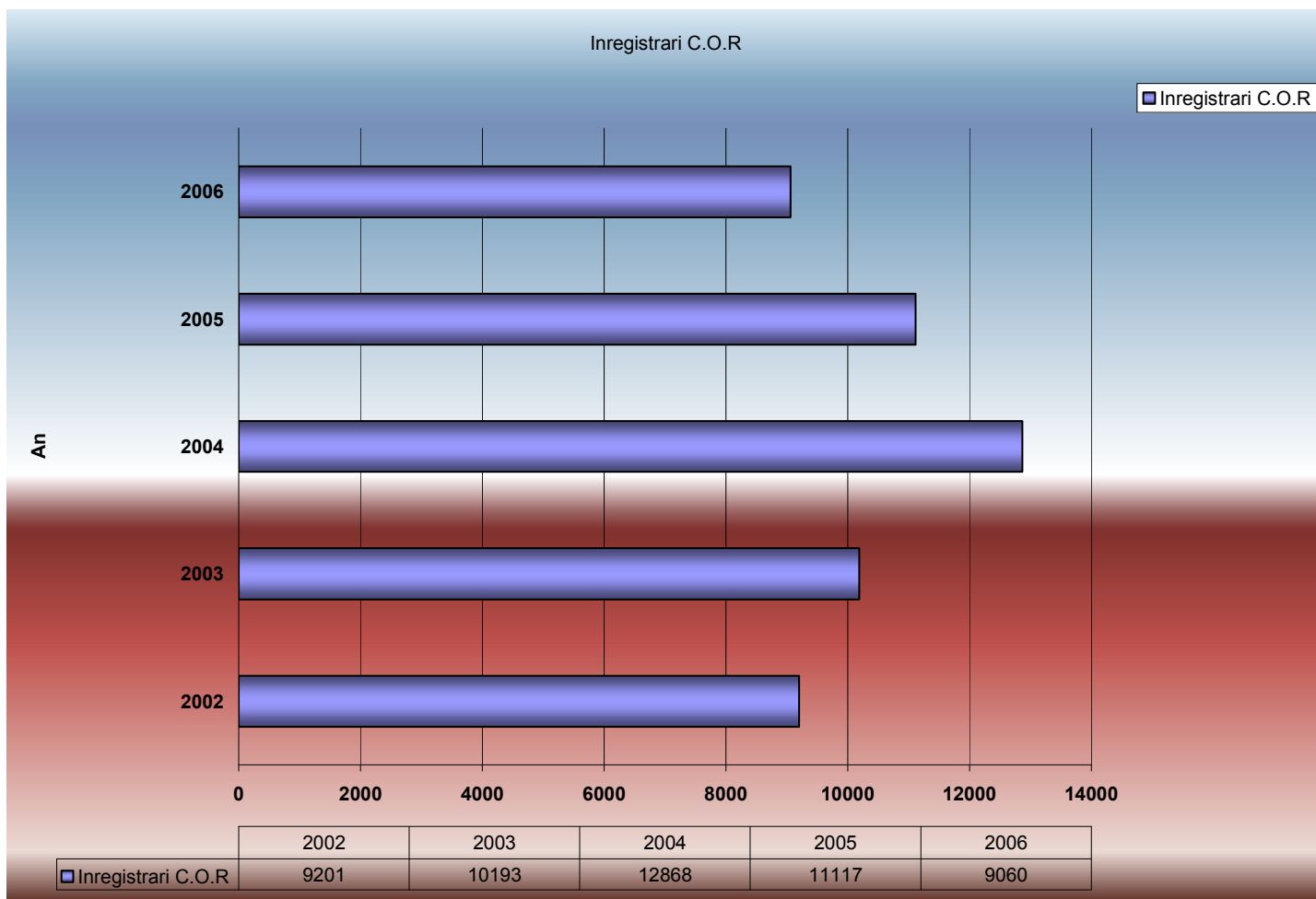


#### IV. Raport de Activitate al Cărții de Origine Române

##### 1. Statistici C.O.R.

###### a) Înregistrări în cartea de origine română

AN	2002	2003	2004	2005	2006
Inregistrari C.O.R	9201	10193	12868	11117	9060



Se observă din graficul de mai sus un maxim înregistrat în anul 2004, când activitatea chinologică a cunoscut un maxim evident, iar în anul 2005, în mod firesc a urmat o perioadă de recul, cuiburile înregistrate fiind doar 2100 față de anul 2004 când a existat un număr de 3193 cuiburi. Această perioadă de recul continuă și în anul 2006, dar se observă creșterea numărului de exporturi, ceea ce arată creșterea calității exemplarelor canine din țara noastră.

Totodată se observă o creștere a mediei numărului de pui pe cuib, față de anul trecut.

## Înregistrări C.O.R. 2006

Nr.	Rasa	REGISTRUL A			REGISTRUL B			REGISTRU C	TOTAL
		CUIB	PUI	IMPORT	CUIB	PUI	IMPORT	TIPICITATI	
1	Chien de berger belge Groenendael	2	9						9
2	Chien de berger belge Lakenois								0
3	Chien de berger belge Malinois	9	73	3	3	30		2	108
4	Chien de berger belge Tervueren	4	29						29
5	Ceskoslovensky Vlcak	4	12						12
6	Deutscher Schäferhund	275	1.401	14					1.415
7	Beauceron	1	13						13
8	Briard	2	10						10
9	Bearded Collie			1					1
10	Collie Rough	1	1	1					2
11	Border Collie								0
12	Australian Shepherd			1					1
13	Bobtail	1	3						3
14	Shetland Sheepdog			1					1
15	Komondor	2	14						14
16	Kuvasz	1	4	6					10
17	Puli	3	9	3					12
18	Pumi								0
19	Berger Blanc Suisse				1	5		1	6
20	Ciobanesc Romanesc Carpatin	57	203		8	50		2	255
21	Ciobanesc Romanesc Mioritic	30	128		27	136		2	266
22	Landseer	1	7	1					8
23	Dobermann	22	142	6					148
24	Zwergpinscher	29	143	2					145
25	Riesenschnauzer	20	107						107
26	Schnauzer	6	29						29
27	Zwergschnauzer	35	124	3					127
28	Tchiorny Terrier	2	12	1					13
29	Dogo Argentino	10	37	2				1	40
30	Fila Brasileiro	1	1	1					2
31	Shar Pei	21	100	5					105
32	Boxer	22	98		1	7			105
33	Deutsche Dogge	6	19	1					20
34	Rottweiler	111	528	2					530
35	Perro Dog Mallorquin								0
36	Dogue de Bordeaux	9	44						44
37	Bulldog	31	163	1					164
38	Bullmastiff	6	43	5					48
39	Mastiff			1					1
40	Mastino Napoletano	4	10	1	1	8		1	20
41	Tosa	13	86	3					89
42	Newfoudland	8	33	5					38
43	Hovawart	1	3					1	4
44	Saint Bernard	8	29	2	5	25			56
45	Kavkazskaia Ovtcharka	75	495	8					503
46	Sredneasiatskaia Ovtcharka	5	36	4					40
47	Cane Corso Italiano	26	141	4	3	20			165
48	Dogo Canario	1	11	3	3	30		1	45
49	Berner Sennenhund	7	40	4					44

50	Leonberger			1				1
51	Sarplaninac							0
52	Jagdterrier	6	30		1	1		31
53	Airedale Terrier	2	15	1				16
54	Fox Terrier – Smooth	7	22	3				25
55	Fox Terrier – Wire	16	55	1			1	57
56	Welsh Terrier	3	8	1				9
57	Kerry Blue Terrier			1				1
58	Parson Russel Terrier	1	7	1	1	6		14
59	Jack Russel Terrier	7	28	4			5	37
60	Cairn Terrier	1	1					1
61	Scottish Terrier	8	21	3				24
62	West Highland White Terrier	79	403	4				407
63	Bull Terrier	23	94					94
64	Miniature Bull Terrier	1	1	2				3
65	Staffordshire Bull Terrier	2	7	3				10
66	American Staffordshire Terrier	18	115		1	3		118
67	Yorkshire Terrier	57	231	2				233
68	Dachshund Kurzhaar	9	38		1	1		39
69	Dachshund Langhaar							0
70	Dachshund Rauhaar	15	57	3				60
71	Zwerg Dachshund Kurzhaar							0
72	Zwerg Dachshund Langhaar	1	2	2				4
73	Samoyede	5	23		2	9	1	33
74	Alaskan Malamute	14	65					65
75	Siberian Husky	32	120	4				124
76	West Siberian Laika							0
77	Kleinspitz	10	45					45
78	Zwergspitz	1	3					3
79	Chow Chow	11	47	3	2	9		59
80	Akita	2	11	1				12
81	Great Japonese Dog							0
82	Shiba							0
83	Basenji							0
84	Chien de Saint Hubert	1	7	1				8
85	Grand Bleu Gascone	1	13				3	16
86	Erdelyi Kopo	5	39		3	12		51
87	Slovenky Kopov	1	1					1
88	Bayrischer Gebirgsschweisshund	7	47					47
89	Hannover'scher Schweisshund	3	28					28
90	Basset Hound	7	27					27
91	Beagle	14	77	2				79
92	Alpenlandische Dachsbracke			2				2
93	Dalmatinac							0
94	Rhodesian Ridgeback			1				1
95	Deutsch Kurzhaar	33	154	11				165
96	Deutsch Drahthaar	5	37					37
97	Weimaraner							0
98	Drotzörü Magyar Vizsla	1	4					4
99	Rövidszörü Magyar Vizsla	7	57					57
100	Grosser Munsterlander							0
101	Epagneul Breton	7	26	3				29
102	Spinone Italiano			1				1
103	English Pointer	3	14	2				16

104	English Setter	3	18	2				20
105	Irish Red Setter				1	7	1	8
106	Gordon Setter							0
107	Flat Coated Retriever			1				1
108	Labrador Retriever	75	464	6	1	6		476
109	Golden Retriever	67	394	12				406
110	English Cocker Spaniel	21	103	1	1	1		105
111	American Cocker Spaniel	2	4	2				6
112	Springer Spaniel	1	9	1				10
113	Lagoto			1			1	2
114	Maltese	27	128	3				131
115	Bichon Havanais							0
116	Bichon a poil frise	23	102	3				105
117	Bolognese	11	54	3				57
118	Mittelpudel	1	4					4
119	Grosspudel							0
120	Kleinpudel	25	81	1	1	5		87
121	Zwergpudel							0
122	Griffon Bruxellois			1				1
123	Chinese Crested Dog – golas			3				3
124	Lhasa Apso							0
125	Shih Tzu	28	97	1				98
126	Coton de Tulear							0
127	Tibetan Terrier							0
128	Chihuahua	27	122	2				124
129	Cavalier King Charles Spaniel	3	13	1				14
130	Pekingese	5	20	1				21
131	Papillon			2				2
132	Bouledogue francais	30	160	2	1	4		166
133	Pug	22	108				1	109
134	Afghan Hound	1	10					10
135	Irish Wolfhound							0
136	Greyhound	1	7					7
137	Whippet			1	1	5		6
138	Azawakh			2				2
139	Barzoi			1				1
140	Deerhound							0
								0
141	Ciobanesc Romanesc de Bucovina				31	175	2	177
	<b>TOTAL</b>	<b>1.671</b>	<b>8.268</b>	<b>211</b>	<b>100</b>	<b>555</b>	<b>9</b>	<b>9.060</b>

## RAPORT COMPARATIV 2005-2006

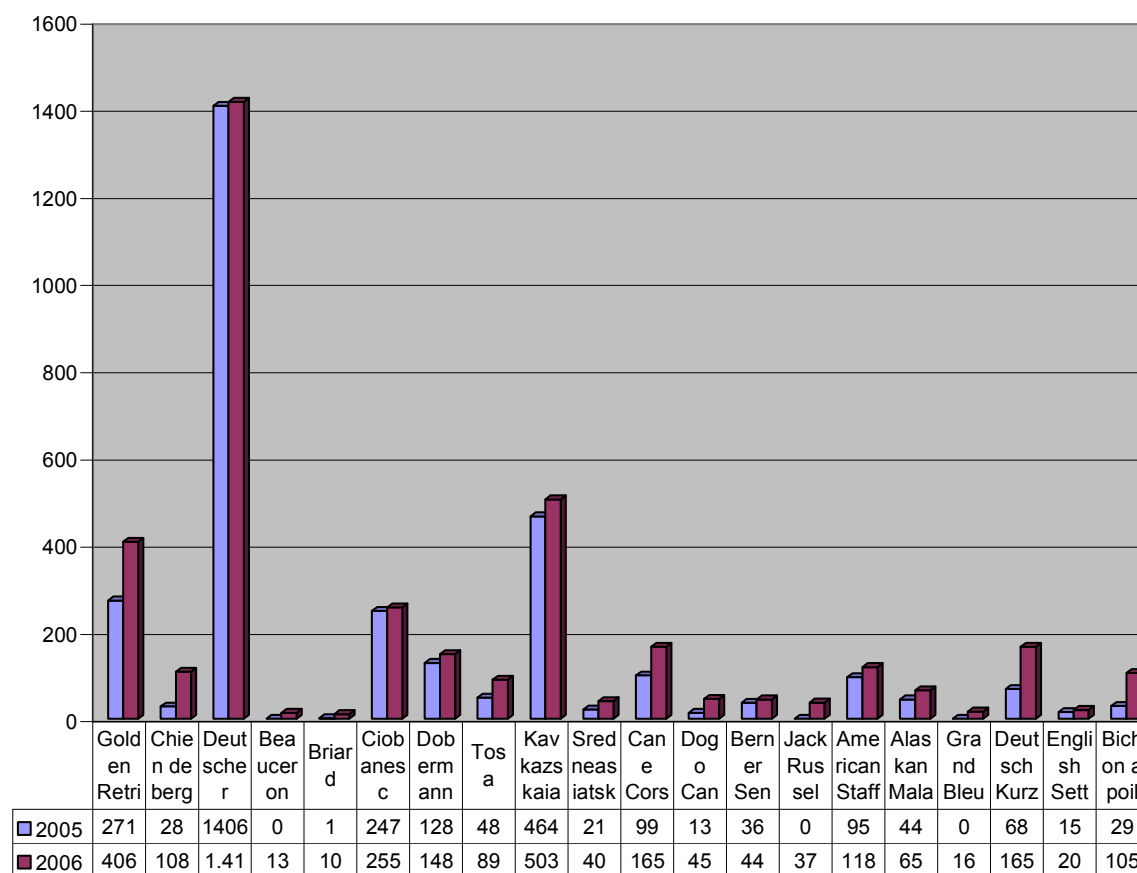
Nr.	Rasa	2005	2006
1	Chien de berger belge Groenendael	13	9
2	Chien de berger belge Lakenois	0	0
3	Chien de berger belge Malinois	28	108
4	Chien de berger belge Tervueren	22	29
5	Ceskoslovensky Vlcak	0	12
6	Deutscher Schäferhund	1406	1.415
7	Beauceron	0	13
8	Briard	1	10
9	Bearded Collie	0	1
10	Collie Rough	2	2
11	Border Collie	8	0
12	Australian Shepherd	1	1
13	Bobtail	16	3
14	Shetland Sheepdog	0	1
15	Komondor	19	14
16	Kuvasz	4	10
17	Puli	30	12
18	Pumi	0	0
19	Berger Blanc Suisse	8	6
20	Ciobanesc Romanesc Carpatin	247	255
21	Ciobanesc Romanesc Mioritic	290	266
22	Landseer	2	8
23	Dobermann	128	148
24	Zwergpinscher	360	145
25	Riesenschnauzer	71	107
26	Schnauzer	27	29
27	Zwergschnauzer	125	127
28	Tchirnny Terrier	14	13
29	Dogo Argentino	59	40
30	Fila Brasileiro	3	2
31	Shar Pei	122	105
32	Boxer	103	105
33	Deutsche Dogge	31	20
34	Rottweiler	678	530
35	Perro Dog Mallorquin	0	0
36	Dogue de Bordeaux	91	44
37	Bulldog	205	164
38	Bullmastiff	51	48
39	Mastiff	10	1
40	Mastino Napoletano	18	20
41	Tosa	48	89
42	Newfoudland	38	38
43	Hovawart	0	4
44	Saint Bernard	63	56
45	Kavkazskaia Ovtcharka	464	503
46	Sredneasiatskaia Ovtcharka	21	40
47	Cane Corso Italiano	99	165
48	Dogo Canario	13	45
49	Berner Sennenhund	36	44
50	Leonberger	3	1

51	Sarplaninac	0	0
52	Jagdterrier	38	31
53	Airedale Terrier	59	16
54	Fox Terrier – Smooth	17	25
55	Fox Terrier – Wire	85	57
56	Welsh Terrier	7	9
57	Kerry Blue Terrier	0	1
58	Parson Russel Terrier	19	14
59	Jack Russel Terrier	0	37
60	Cairn Terrier	5	1
61	Scottish Terrier	61	24
62	West Highland White Terrier	531	407
63	Bull Terrier	125	94
64	Miniature Bull Terrier	0	3
65	Staffordshire Bull Terrier	0	10
66	American Staffordshire Terrier	95	118
67	Yorkshire Terrier	278	233
68	Dachshund Kurzhaar	152	39
69	Dachshund Langhaar	0	0
70	Dachshund Rauhaar	83	60
71	Zwerg Dachshund Kurzhaar	1	0
72	Zwerg Dachshund Langhaar	0	4
73	Samoyede	30	33
74	Alaskan Malamute	44	65
75	Siberian Husky	156	124
76	West Siberian Laika	0	0
77	Kleinspitz	154	45
78	Zwergspitz	11	3
79	Chow Chow	66	59
80	Akita	8	12
81	Great Japanese Dog	3	0
82	Shiba	0	0
83	Basenji	0	0
84	Chien de Saint Hubert	2	8
85	Grand Bleu Gascone	0	16
86	Erdelyi Kopo	50	51
87	Slovenky Kopov	2	1
88	Bayrischer Gebirgsschweisshund	70	47
89	Hannover'scher Schweisshund	50	28
90	Basset Hound	102	27
91	Beagle	166	79
92	Alpenlandische Dachsbracke	0	2
93	Dalmatinac	3	0
94	Rhodesian Ridgeback	0	1
95	Deutsch Kurzhaar	68	165
96	Deutsch Drahthaar	47	37
97	Weimaraner	0	0
98	Drotzörü Magyar Vizsla	10	4
99	Rövidszörü Magyar Vizsla	70	57
100	Grosser Munsterlander	0	0
101	Epagneul Breton	29	29
102	Spinone Italiano	0	1
103	English Pointer	7	16
104	English Setter	15	20

105	Irish Red Setter	11	8
106	Gordon Setter	10	0
107	Flat Coated Retriever	0	1
108	Labrador Retriever	635	476
109	Golden Retriever	271	406
110	English Cocker Spaniel	169	105
111	American Cocker Spaniel	24	6
112	Springer Spaniel	17	10
113	Lagoto	1	2
114	Maltese	238	131
115	Bichon Havanais	1	0
116	Bichon a poil frise	29	105
117	Bolognese	81	57
118	Mittelpudel	1	4
119	Grosspudel	0	0
120	Kleinpudel	208	87
121	Zwergpudel	6	0
122	Griffon Bruxellois	0	1
123	Chinese Crested Dog – golas	2	3
124	Lhasa Apso	6	0
125	Shih Tzu	280	98
126	Coton de Tulear	1	0
127	Tibetan Terrier	0	0
128	Chihuahua	240	124
129	Cavalier King Charles Spaniel	41	14
130	Pekingese	58	21
131	Papillon	0	2
132	Bouledogue francais	209	166
133	Pug	172	109
134	Afghan Hound	24	10
135	Irish Wolfhound	0	0
136	Greyhound	12	7
137	Whippet	2	6
138	Azawakh	0	2
139	Barzoi	1	1
140	Deerhound	1	0
			0
141	Ciobanesc Romanesc de Bucovina	341	177
	<b>TOTAL</b>	<b>10.789</b>	<b>9.060</b>

## EFFECTIVE CANINE IN CREȘTERE

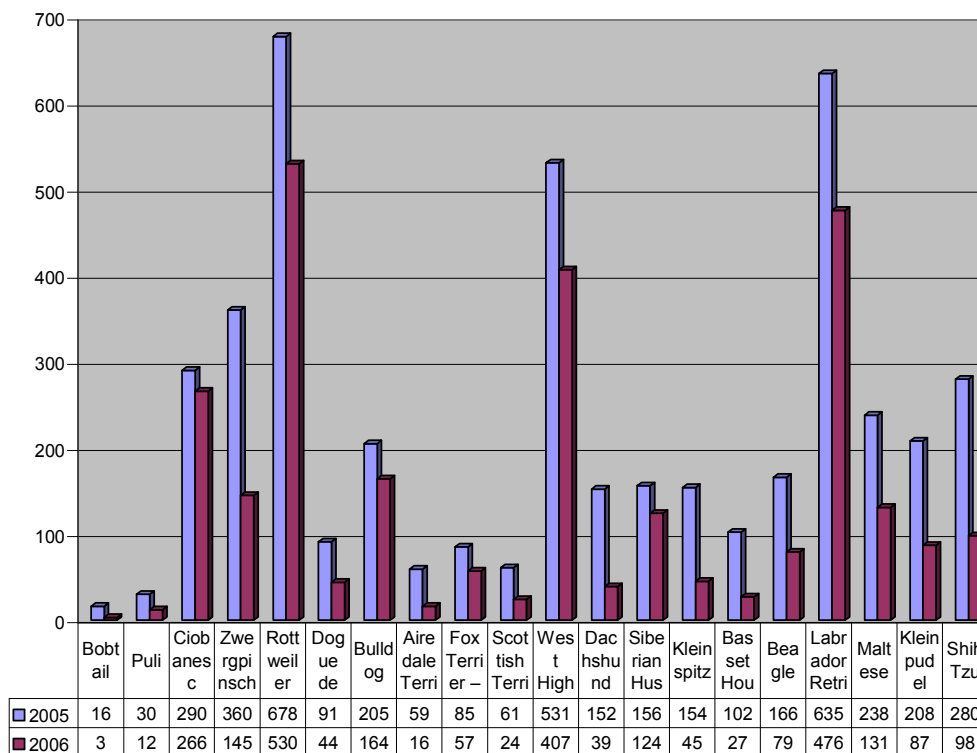
Nr.	RASA	2005	2006
1	Golden Retriever	271	406
2	Chien de berger belge Malinois	28	108
3	Deutscher Schäferhund	1406	1.415
4	Beauceron	0	13
5	Briard	1	10
6	Ciobanesc Romanesc Carpatin	247	255
7	Dobermann	128	148
8	Tosa	48	89
9	Kavkazskaia Ovtcharka	464	503
10	Sredneasiatskaia Ovtcharka	21	40
11	Cane Corso Italiano	99	165
12	Dogo Canario	13	45
13	Berner Sennenhund	36	44
14	Jack Russel Terrier	0	37
15	American Staffordshire Terrier	95	118
16	Alaskan Malamute	44	65
17	Grand Bleu Gascone	0	16
18	Deutsch Kurzhaar	68	165
19	English Setter	15	20
20	Bichon a poil frise	29	105





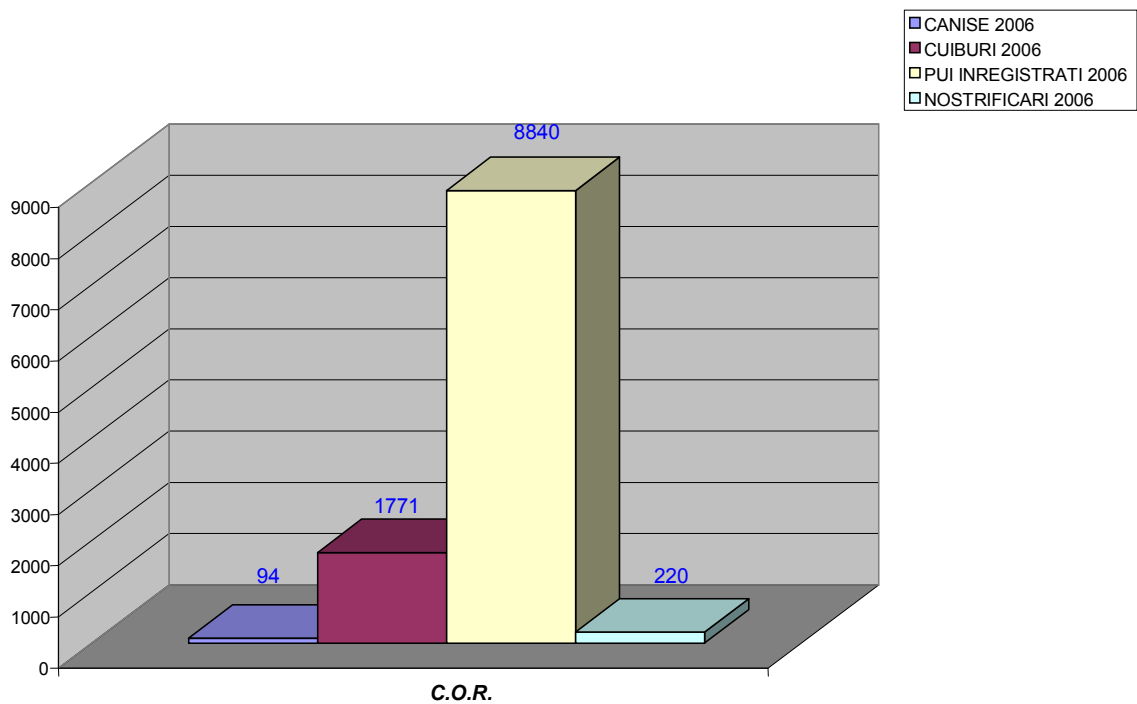
## EFECTIVE CANINE IN DESCREȘTERE

Nr.	RASA	2005	2006
1	Bobtail	16	3
2	Puli	30	12
3	Ciobanesc Romanesc Mioritic	290	266
4	Zwergpinscher	360	145
5	Rottweiler	678	530
6	Dogue de Bordeaux	91	44
7	Bulldog	205	164
8	Airedale Terrier	59	16
9	Fox Terrier – Wire	85	57
10	Scottish Terrier	61	24
11	West Highland White Terrier	531	407
12	Dachshund Kurzhaar	152	39
13	Siberian Husky	156	124
14	Kleinspitz	154	45
15	Basset Hound	102	27
16	Beagle	166	79
17	Labrador Retriever	635	476
18	Maltese	238	131
19	Kleinpudel	208	87
20	Shih Tzu	280	98



SITUAȚIA COR 2006	
CANISE 2006	94
CUIBURI 2006	1771
PUI INREGISTRATI 2006	8840
NOSTRIFICARI 2006	220
MEDIE PUI / CUIB 2006	4.99

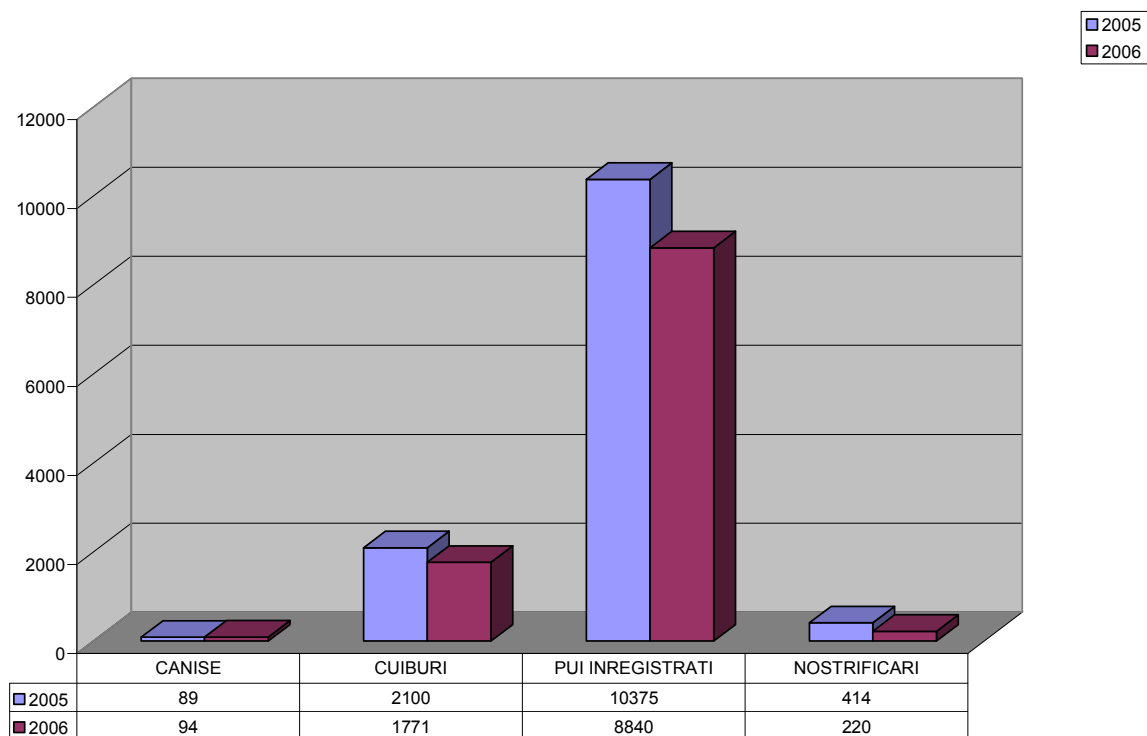
SITUAȚIA COR 2006



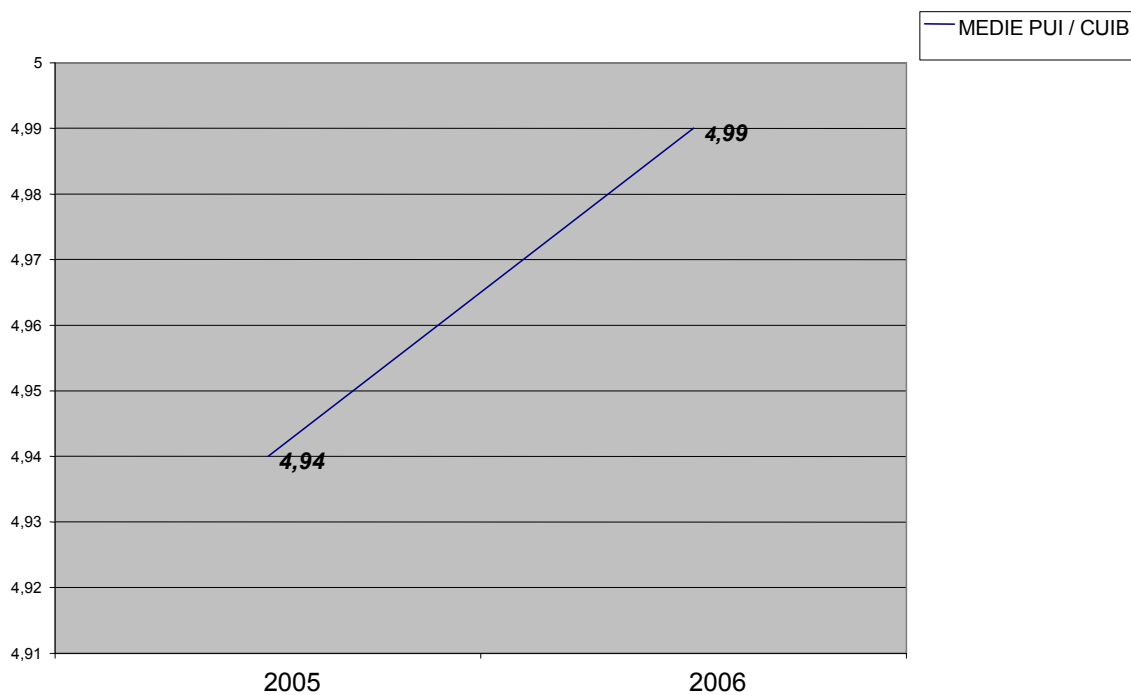
### RAPORT COMPARATIV COR

C.O.R.	2005	2006
CANISE	89	94
CUIBURI	2100	1771
PUI INREGISTRATI	10375	8840
NOSTRIFICARI	414	220
MEDIE PUI / CUIB	4.94	4.99

### RAPORT COMPARATIV COR 2005-2006



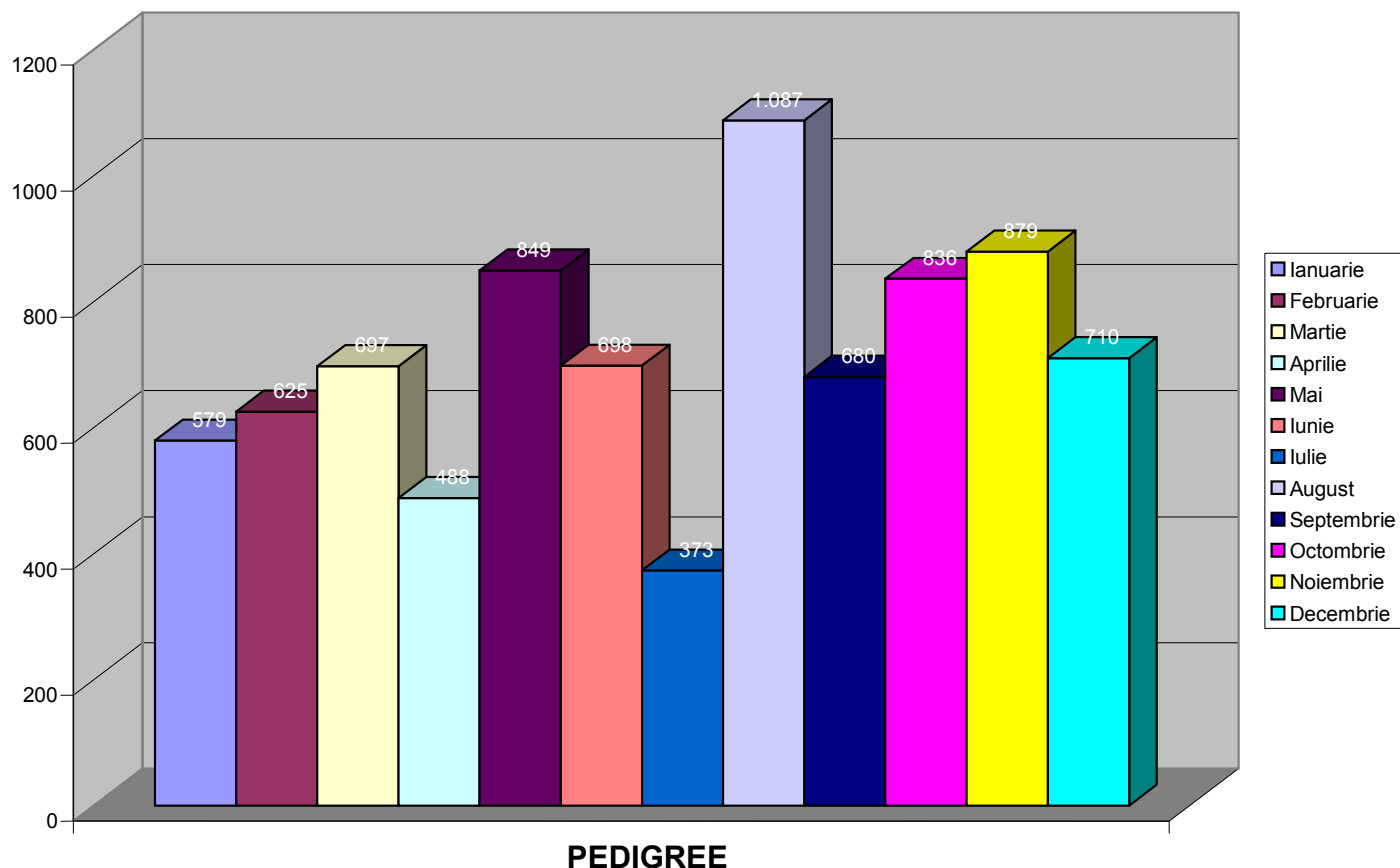
### MEDIE PUI / CUIB



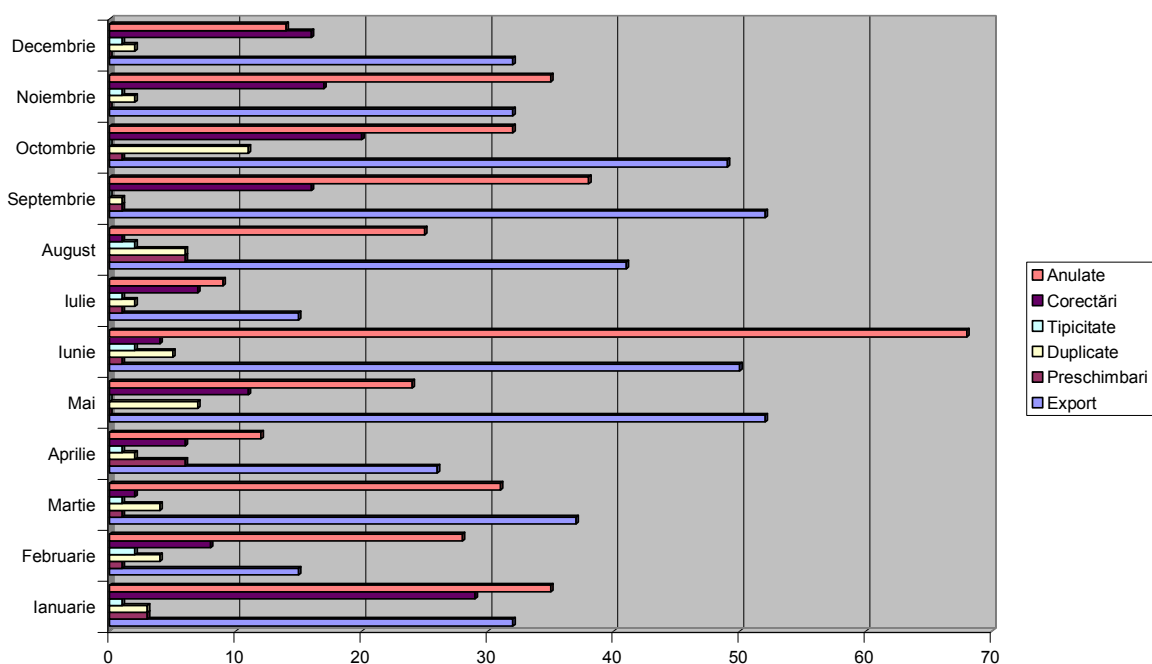
### Situatie COR pe anul 2006 - DETAILATĂ

LUNA	Ped.Interne	Export	Preschimbari	Duplicate	Tipicitate	Corectări	Anulate	TOTAL
Ianuarie	579	32	3	3	1	29	35	682
Februarie	625	15	1	4	2	8	28	683
Martie	697	37	1	4	1	2	31	773
Aprilie	488	26	6	2	1	6	12	541
Mai	849	52	0	7	0	11	24	943
Iunie	698	50	1	5	2	4	68	828
Iulie	373	15	1	2	1	7	9	408
August	1.087	41	6	6	2	1	25	1.168
Septembrie	680	52	1	1	0	16	38	788
Octombrie	836	49	1	11	0	20	32	949
Noiembrie	879	32	0	2	1	17	35	966
Decembrie	710	32	0	2	1	16	14	775
<b>TOTAL</b>	<b>8.501</b>	<b>433</b>	<b>21</b>	<b>49</b>	<b>12</b>	<b>137</b>	<b>351</b>	<b>9.504</b>

### PEDIGREE INTERNE 2006



PEDIGREE 2006

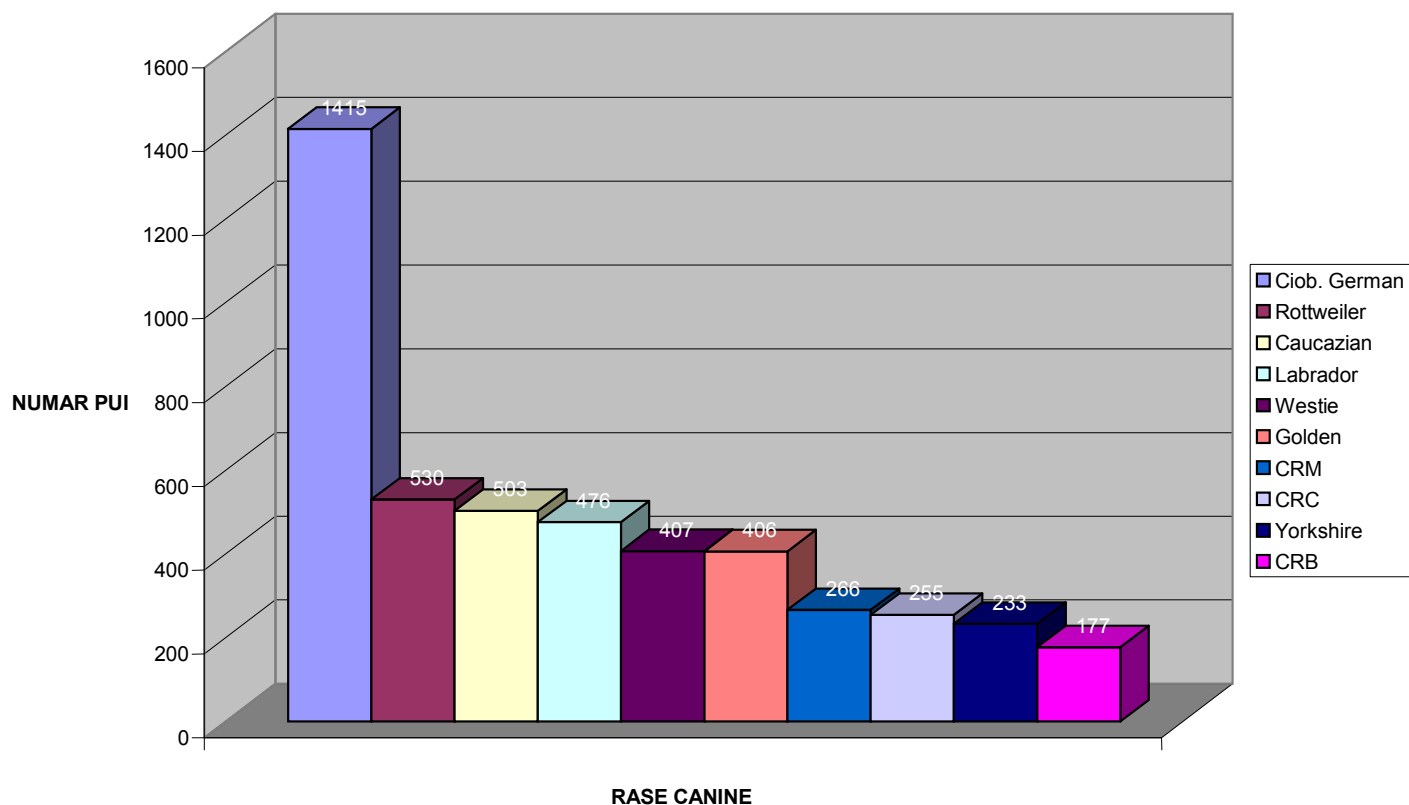


b) Cuiburi / pui

Top 10 rase

2002		2003		2004		2005		2006	
<i>Rottweiler</i>	1594	<i>Ciob. German</i>	953	<i>Ciob. German</i>	1406	<i>Ciob. German</i>	1414	<i>Ciob. German</i>	1415
<i>Ciob. German</i>	1087	<i>Rottweiler</i>	898	<i>Rottweiler</i>	678	<i>Rottweiler</i>	987	<i>Rottweiler</i>	530
<i>Mioritic</i>	351	<i>Labrador</i>	490	<i>Labrador</i>	635	<i>Labrador</i>	725	<i>Caucazian</i>	503
<i>Amstaff</i>	344	<i>Pinscher pitic</i>	426	<i>Westie</i>	531	<i>Doberman</i>	597	<i>Labrador</i>	476
<i>Caucazian</i>	285	<i>Caniche pitic</i>	351	<i>Caucazian</i>	464	<i>Westie</i>	548	<i>Westie</i>	407
<i>Labrador</i>	278	<i>Caucazian</i>	343	<i>Pinscher pitic</i>	360	<i>Golden</i>	513	<i>Golden</i>	406
<i>Carpatin</i>	277	<i>Mioritic</i>	328	<i>Bucovina</i>	341	<i>Caniche pitic</i>	430	<i>CRM</i>	266
<i>Husky</i>	266	<i>Golden</i>	303	<i>Mioritic</i>	290	<i>Mioritic</i>	290	<i>CRC</i>	255
<i>Doberman</i>	236	<i>Westie</i>	300	<i>Shih-Tzu</i>	280	<i>Shih-Tzu</i>	396	<i>Yorkshire</i>	233
<i>Caniche pitic</i>	230	<i>Buldog francez</i>	252	<i>Yorkshire</i>	278	<i>Caucazian</i>	377	<i>CRB</i>	177

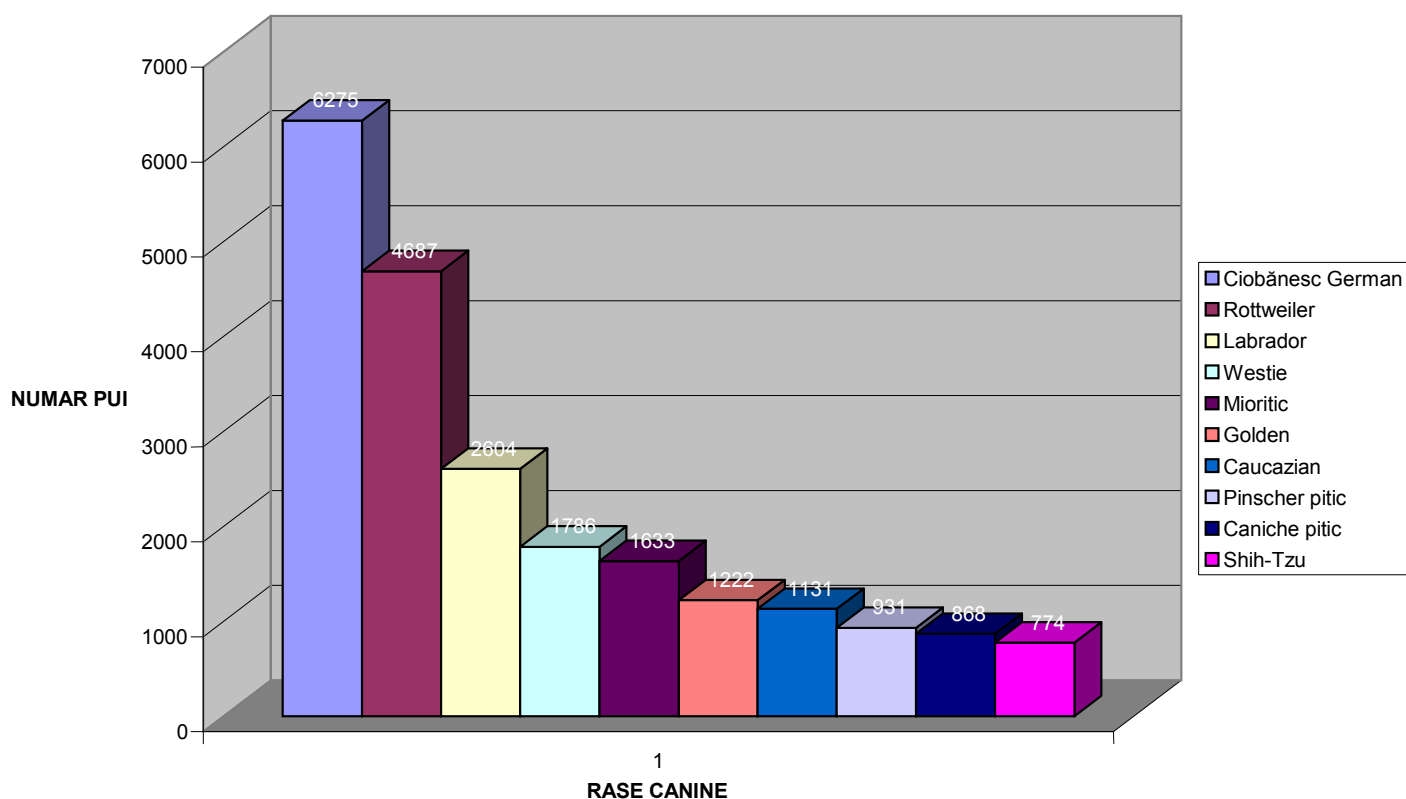
### TOP 10 RASE 2006



### TOP 10 RASE 2001-2006

<b><i>Ciobănesc German</i></b>	6275
<b><i>Rottweiler</i></b>	4687
<b><i>Labrador</i></b>	2604
<b><i>Westie</i></b>	1786
<b><i>Mioritic</i></b>	1633
<b><i>Golden</i></b>	1222
<b><i>Caucazian</i></b>	1131
<b><i>Pinscher pitic</i></b>	931
<b><i>Caniche pitic</i></b>	868
<b><i>Shih-Tzu</i></b>	774

## TOP 10 RASE 2001-2006



Între anii 2003-2006 Ciobănescul German se află pe primul loc ca număr de pui înregistrați, dar și ca număr de șeptel se află tot pe primul loc, această rasă ocupând supremația în ultimii ani.

Dacă pe primele locuri avem din anul 2000 Ciobănescul German și Rottweiler-ul, în ultimii 3 ani, se observă apariția unor noi rase canine în România, ca de exemplu, Labradorul și Golden Retriever-ul.

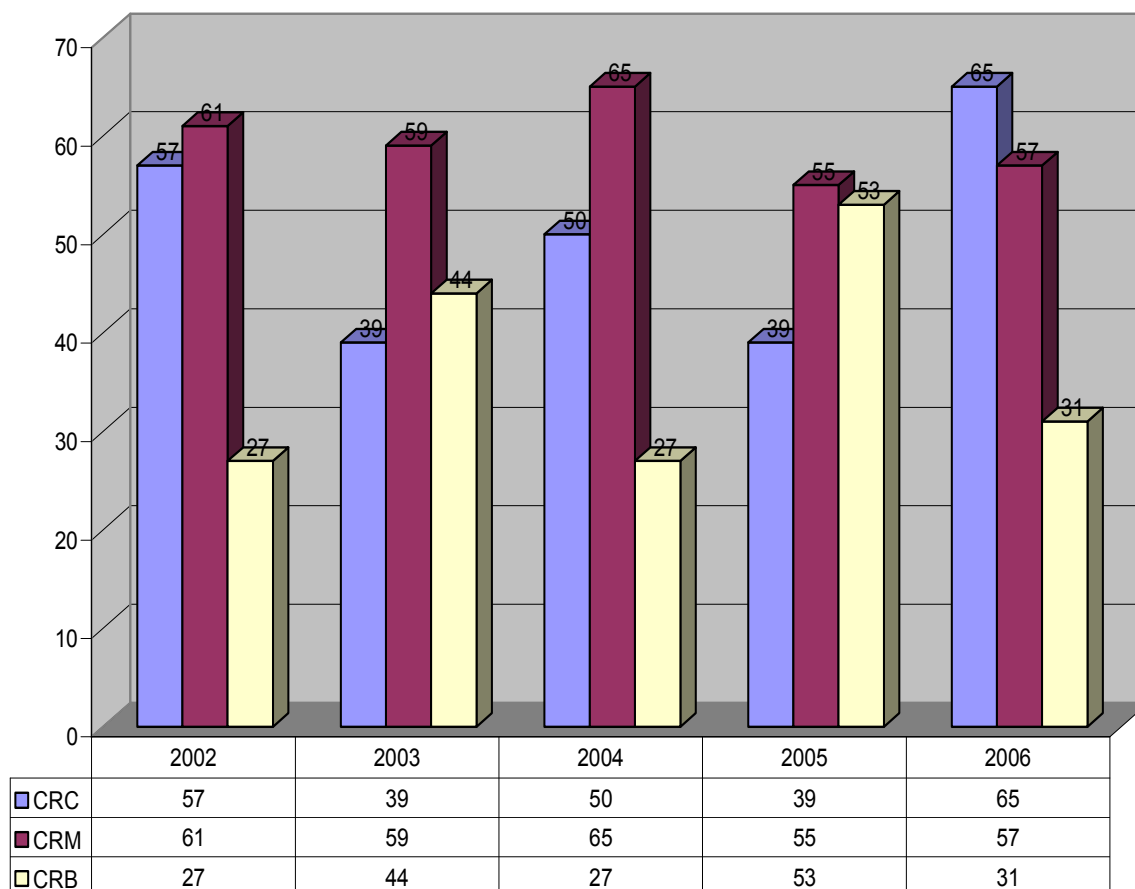
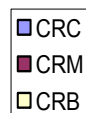
În ultimii 3 ani se mai observă apariția în top a unor rase de talie mică, precum Westie, care se situează pe locul 4 în clasamentul general, Shih-Tzu, Pinscherul pitic și Caniche-ul pitic.

## SITUAȚIA RASELOR ROMÂNEȘTI

### NUMĂR CUIBURI

NR.CUIBURI	2002	2003	2004	2005	2006
CRC	57	39	50	39	65
CRM	61	59	65	55	57
CRB	27	44	27	53	31

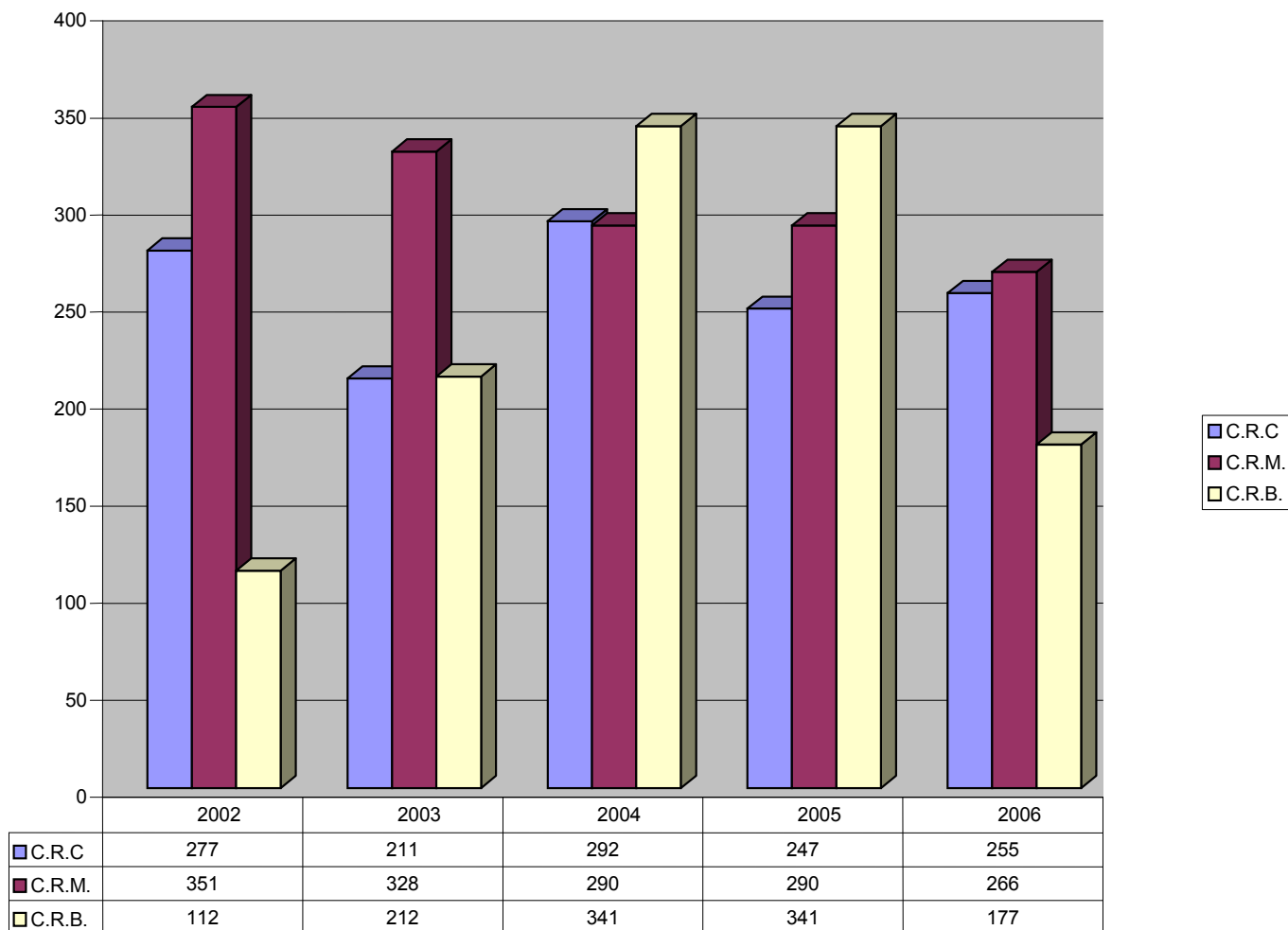
## NUMAR CUIBURI



## NUMĂR PUI

RASA	2002	2003	2004	2005	2006
<b>C.R.C</b>	277	211	292	247	255
<b>C.R.M.</b>	351	328	290	290	266
<b>C.R.B.</b>	112	212	341	341	177

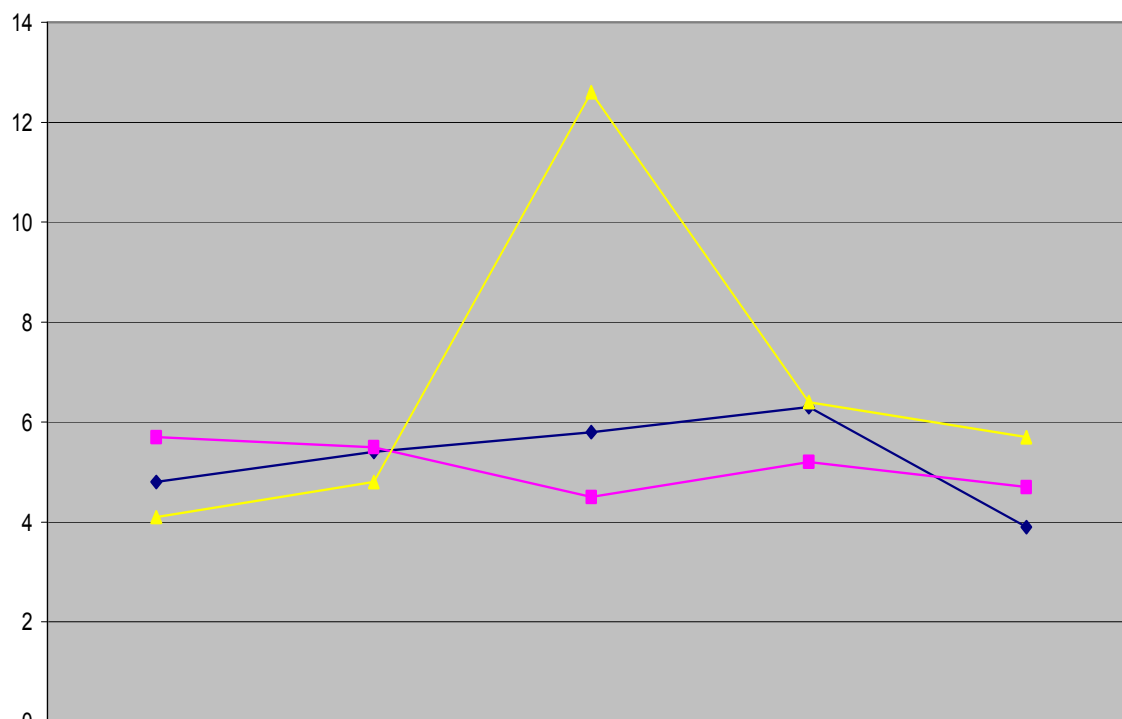
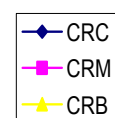




### MEDIA NUMAR PUI/CUIB

MEDIA PUI/CUIB	2002	2003	2004	2005	2006
CRC	4.8	5.4	5.8	6.3	3.9
CRM	5.7	5.5	4.5	5.2	4.7
CRB	4.1	4.8	12.6	6.4	5.7

### MEDIA NUMAR PUI/CUIB



	2002	2003	2004	2005	2006
◆ CRC	4,8	5,4	5,8	6,3	3,9
■ CRM	5,7	5,5	4,5	5,2	4,7
▲ CRB	4,1	4,8	12,6	6,4	5,7

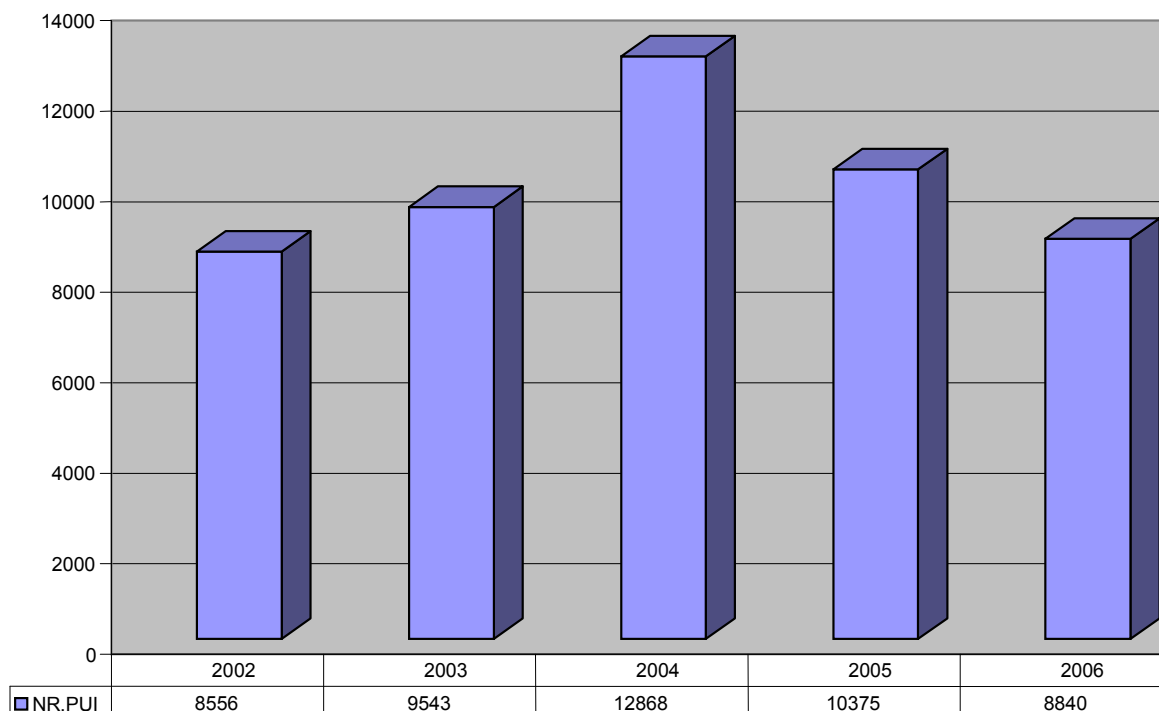
### Raportul Pui înregistrați/cuiburi 2002-2006

### PUI ÎNREGISTRAȚI

AN	2002	2003	2004	2005	2006
<b>NR.PUI</b>	8556	9543	12868	10375	8840

**NR.PUI  
2002-2006**

■ NR.PUI

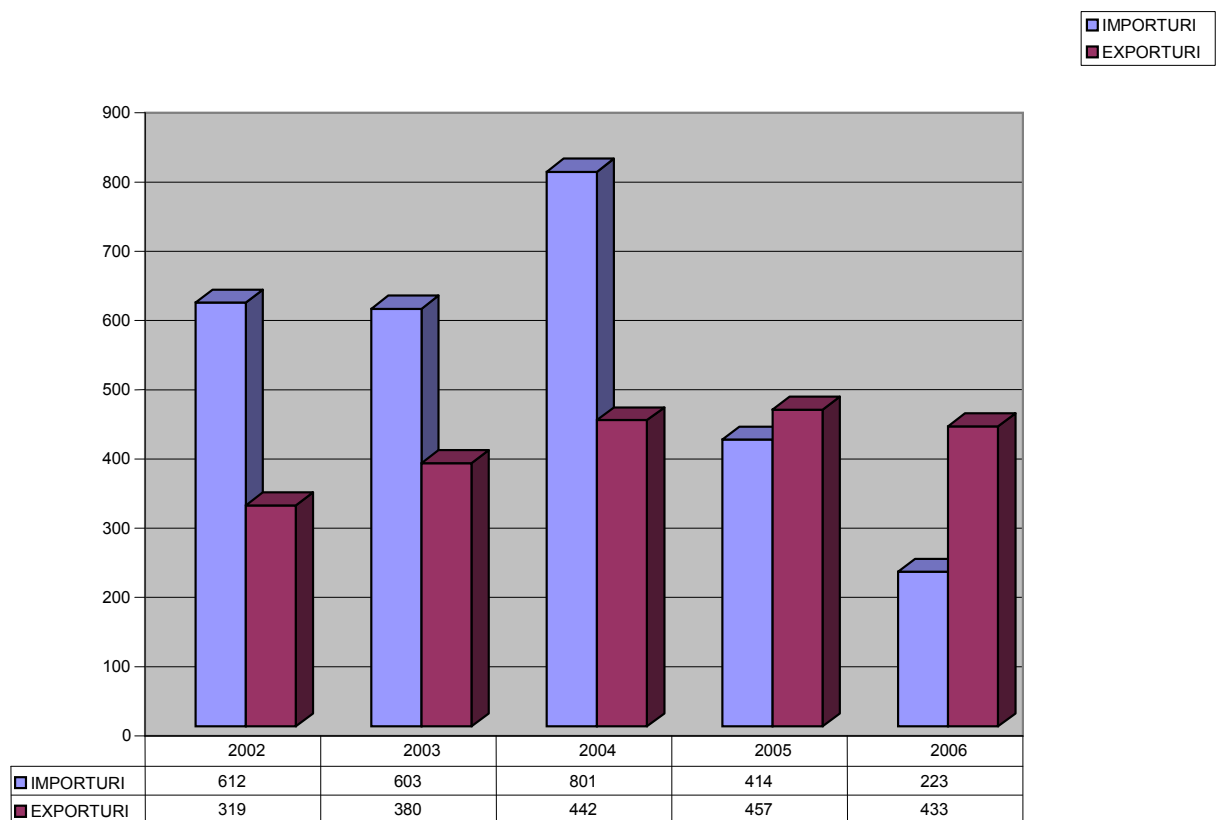


**Raportul Pui înregistrați/cuiburi 2002-2006**

**c) Importuri / exporturi**

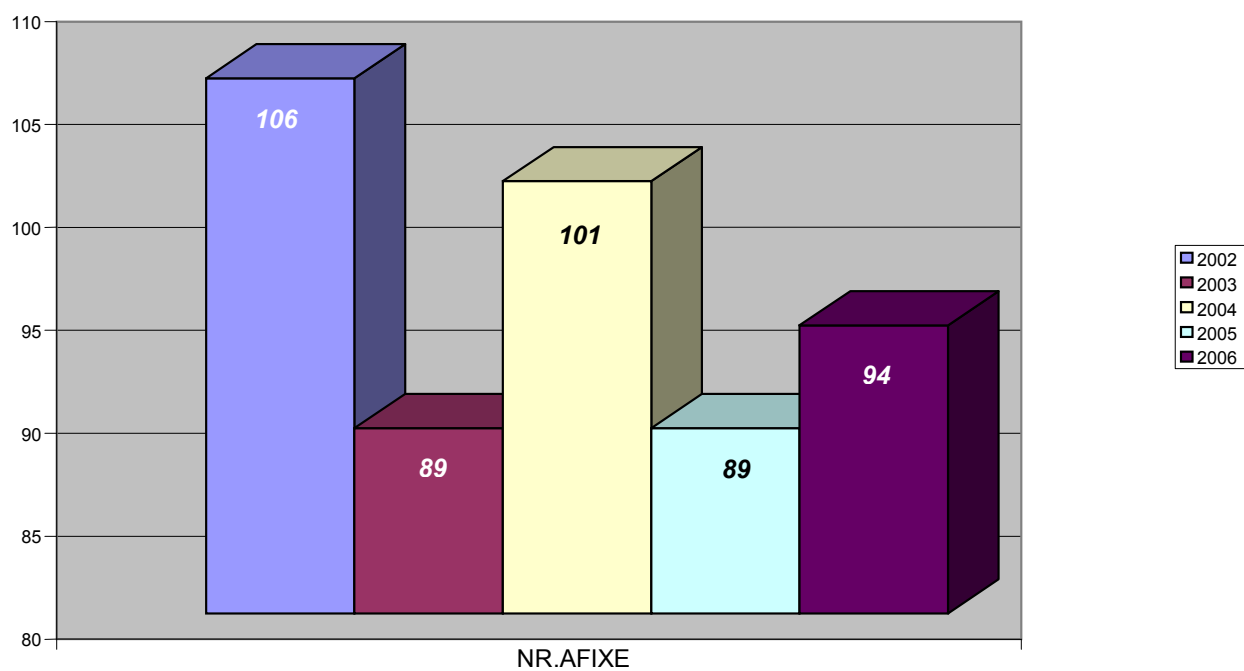
	<b>IMPORTURI</b>	<b>EXPORTURI</b>
<b>2002</b>	612	319
<b>2003</b>	603	380
<b>2004</b>	801	442
<b>2005</b>	414	457
<b>2006</b>	223	433

Spre deosebire de anii precedenți, în anul 2006 se observă o creștere a numărului de exporturi, numărul fiind dublu față de cel de importuri.



**d) Afixe**

AN	2002	2003	2004	2005	2006
NR.AFIXE	106	89	101	89	94



Au fost și mai sunt încă, destul de multe refuzuri în ceea ce privește acordarea protecției FCI pentru numele de canisă solicitate de crescătorii români și aceasta se datorează în principal, alegerii de către aceștia a unor nume cu rezonanță străină (engleză, germană, italiană).

Acest lucru scade foarte mult șansele ca un nume de canisă să fie aprobat, deoarece există deja altele similare și care au obținut protecția FCI. În acest sens, rugămintea noastră ar fi ca să îndrumați solicitanții să-și aleagă denumiri românești, evitând astfel pe viitor neplăcerile legate de un eventual refuz. Pentru aceasta, aceștia pot să consulte deasemenea și site-ul FCI la [www.fci.be](http://www.fci.be).

În anul 2006 se observă o creștere a numărului de afixe, ceea ce arată creșterea interesului pentru selecția și reproducția raselor canine în țara noastră.